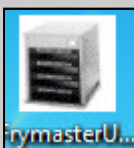


# Iniciar UHC-P/Minicomputer Software Rápido

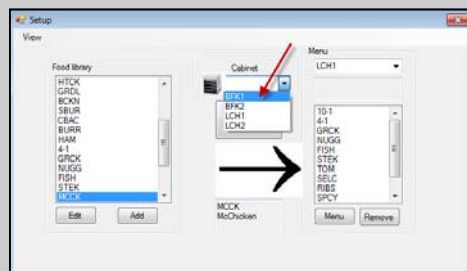
1. Introduza o "dongle", ligue o computador e clique duas vezes no ícone do armário UHC apresentado no ecrã.



2. Clique no botão Login (Início de sessão) e introduza **admin** (minúsculas). Clique em Continue (Continuar).

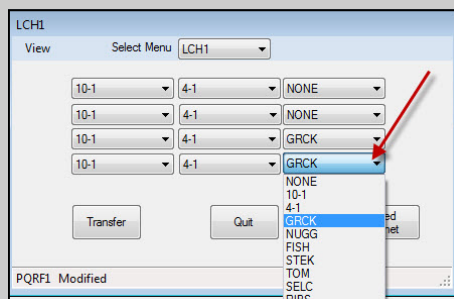


3. O ecrã de configuração é apresentado. Os menus são pré-carregados. Clique no ícone Cabinet (Armário) para visualizar as configurações do armário.



**Consulte o manual para obter instruções de funcionamento detalhadas.**

4. Ajuste os itens do menu conforme necessário clicando nas posições dos slots e seleccionando os itens pretendidos. Todos os itens no tabuleiro devem possuir a mesma temperatura de guarda.



5. Clique no botão de transferência no ecrã do menu e direcione rapidamente o "dongle" em direcção à lente do armário. Será apresentada uma caixa de diálogo a indicar que a transferência foi efectuada com sucesso.

**NOTA:** O mini computador, o software UHC-P eo dongle IR são especialmente configurados por Frymaster para a comunicação com o gabinete UHC-P. O computador eo dongle não estão disponíveis em seus fornecedores originais fabrica ou outras configuradas para o gabinete. Substituições devem ser encomendados a partir Frymaster.

## Garantia

O mini computador é garantido pelo seu fabricante para 10 meses a partir da data de recebimento. Você deve registrá-lo após o recebimento. Problemas do computador deverá ser coordenado com o fabricante do computador. Não devolver o computador para Frymaster. O dongle é justificada pela Frymaster por 10 meses a partir da data de recepção.

 **Frymaster**

## Na embalagem: Embalagem do software UHC-P/Minicomputador



O computador eo dongle IR são especialmente configurados para comunicação com o gabinete de UHC-P. Esses itens especialmente configurado só estão disponíveis a partir Frymaster. Operacionalmente, o software baseado em computador mini é idêntico ao de programas do Palm que foi usado 2006-2010.

 **Frymaster**